

# GESTIÓN DE LAS OPERACIONES DE VIRTUALIZACIÓN Y CLOUD

HOJA DE DATOS

## CONOCIMIENTOS

Visibilidad total de la utilización, el rendimiento, la configuración y actividades operacionales

## CONTROL

Aplicación basada en políticas en tiempo real para garantizar la fiabilidad, disponibilidad y seguridad

## AUTOMATIZACIÓN

Automatización de procesos, tareas y eventos con flujos de trabajo basados en modelos

## INTEGRACIÓN

Integración bidireccional con la infraestructura existente y herramientas de gestión

## ANÁLISIS

Obtención de conocimientos analíticos con capacidades de autoaprendizaje para ámbitos operativos, tendencias, cuellos de botella y eficiencia

## RESUMEN DEL PRODUCTO

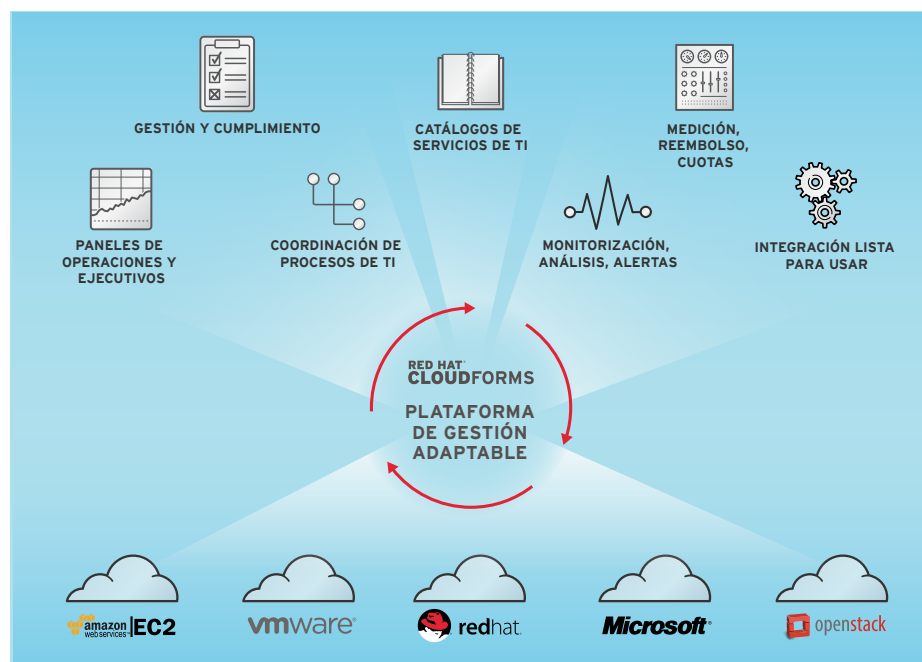
La gestión de clouds privadas e híbridas requiere nuevas capacidades de gestión que se deben integrar totalmente con el fin de garantizar la eficiencia operativa, la optimización de recursos y la alta disponibilidad.

La complejidad subyacente y la naturaleza altamente dinámica de los entornos de cloud requieren soluciones que simplifiquen las operaciones y la administración de manera que el usuario pueda centrarse en la prestación de servicios, y no en crear, integrar y mantener una cartera de distintas herramientas de administración. Las empresas deben evitar el crecimiento descontrolado de la cloud, que requiere el uso de herramientas distintas para cada entorno, plataforma y modelo de prestación de servicios.

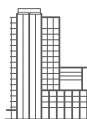
Red Hat® CloudForms proporciona una gestión de cloud unificada que permite a las organizaciones transformar rápidamente sus actuales infraestructuras virtuales en clouds privadas y con un alto grado de escalabilidad, así como aprovechar los recursos de cloud pública. Para implementaciones de cloud privada en OpenStack®, CloudForms permite a las organizaciones reducir el tiempo de ejecución automatizando procesos clave en Red Hat Enterprise Linux® OpenStack Platform, como el aprovisionamiento de autoservicio, los procesos de flujo de trabajo con aprobaciones, la capacidad y el uso, la aplicación de cuotas, el establecimiento inteligente de las cargas de trabajo y las operaciones de aprovisionamiento posteriores, proporcionando a los clientes una gestión completa del ciclo de vida de las cargas de trabajo de OpenStack. Para clouds públicas, CloudForms es compatible con Amazon EC2 lo que permite a las organizaciones utilizar Amazon como una extensión de su centro de datos. Proporciona aprovisionamiento, utilización de la capacidad y gestión del ciclo de vida para las cargas de trabajo de Amazon, agregando dicha información junto con el entorno de la infraestructura virtual empresarial a una única consola de administración unificada.

CloudForms reduce el coste y la complejidad de las infraestructuras de cloud híbridas y privadas, proporcionando capacidades de gestión clave en un producto que es rápido de implementar y fácil de usar.

CloudForms permite a los clientes implementar clouds privadas globales, acelerar la prestación de servicios, aumentar la agilidad, mejorar los niveles de servicio y maximizar la eficiencia de los recursos.



facebook.com/redhatinc  
@redhatnews  
linkedin.com/company/red-hat



## PLATAFORMA DE GESTIÓN ADAPTABLE

CloudForms cuenta con una única plataforma de gestión adaptable, diseñada específicamente para clouds empresariales activadas para infraestructura como servicio (IaaS). Esta plataforma abierta, escalable y ampliable integra a la perfección las capacidades para una gestión unificada de clouds privadas e híbridas.

### ACERCA DE RED HAT

Red Hat es el proveedor líder de soluciones de código abierto empresarial que basa el desarrollo de tecnología de cloud computing, virtualización, almacenamiento, Linux y middleware fiable y de alto rendimiento en la comunidad. Red Hat también ofrece servicios galardonados de soporte, formación y consultoría. Red Hat es una empresa S&P con más de 70 oficinas en todo el mundo que ayuda a los clientes a impulsar sus negocios.

EUROPA, ORIENTE MEDIO Y  
ÁFRICA (EMEA)  
00800 7334 2835  
es.redhat.com  
europe@redhat.com

TURQUÍA  
00800-448820640

ISRAEL  
1-809 449548

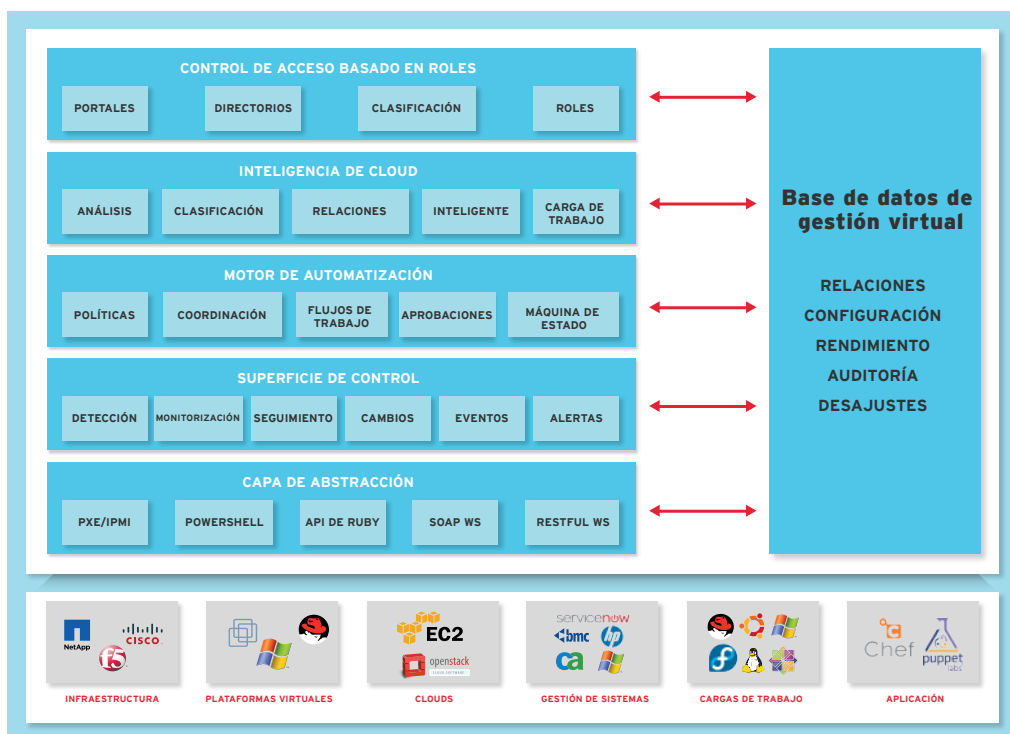
EAU  
8000-4449549



facebook.com/redhatinc  
@redhatnews  
linkedin.com/company/red-hat

Copyright © 2013 Red Hat, Inc.  
Red Hat, Red Hat Enterprise Linux,  
el logotipo Shadowman y JBoss  
son marcas comerciales de Red Hat, Inc.,  
registradas en Estados Unidos y en otros  
países. Linux® es la marca comercial  
registrada de Linus Torvalds en Estados  
Unidos y en otros países.

es.redhat.com  
#11517907\_v2\_1013



## CARACTERÍSTICAS Y VENTAJAS

- Aumenta la agilidad y los niveles de servicio al proporcionar IaaS con autoservicio
- Simplifica y acelera la prestación de servicios con catálogos de servicios, aprovisionamiento automático y gestión del ciclo de vida
- Monitoriza y optimiza de forma continua los recursos de infraestructura y cargas de trabajo para un máximo aprovechamiento y eficiencia
- Proporciona transparencia de costes con medición, cuotas de recursos y reembolso
- Permite la gestión proactiva, el soporte de toma de decisiones avanzado y la automatización inteligente a través de análisis predictivos
- Proporciona una completa visibilidad e informes sobre la gestión, la conformidad y el control
- Aplica las políticas empresariales en tiempo real, garantizando la seguridad, la fiabilidad y la disponibilidad en la cloud
- Aumenta la productividad y la calidad con la automatización de procesos de TI, tareas y eventos.